

#Saber #EsCentral

¿Recibís una jubilación o una pensión?

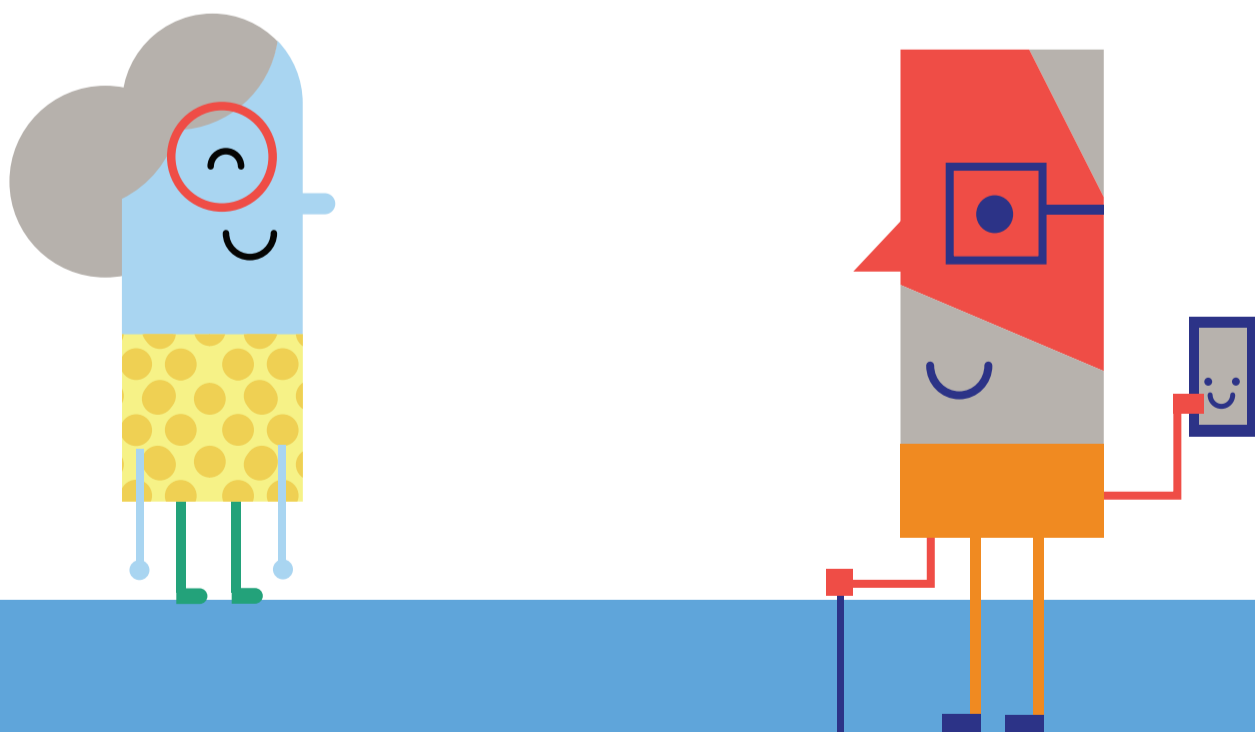





Entonces tenés una **cuenta bancaria de la seguridad social** sin costos de apertura ni mantenimiento. Podés hacer transferencias, pagar servicios, recargar la SUBE y el celular, entre otras operaciones. Además, con la tarjeta de débito podés extraer dinero y pagar compras en comercios.



¿Para qué sirve?

Para no llevar tanto dinero encima ni ir a los centros de pago de servicios.



 @BancoCentralAR
 @bancocentral_ar
 @BancoCentral_AR



BANCO CENTRAL
DE LA REPÚBLICA ARGENTINA