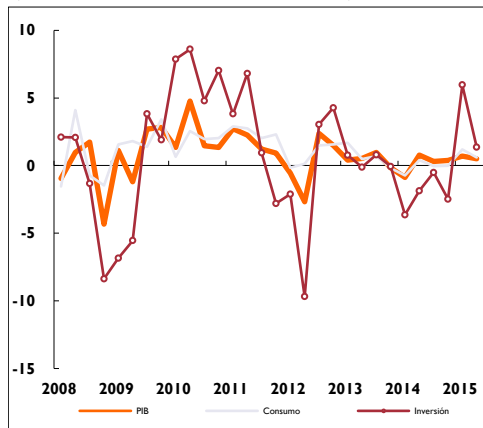




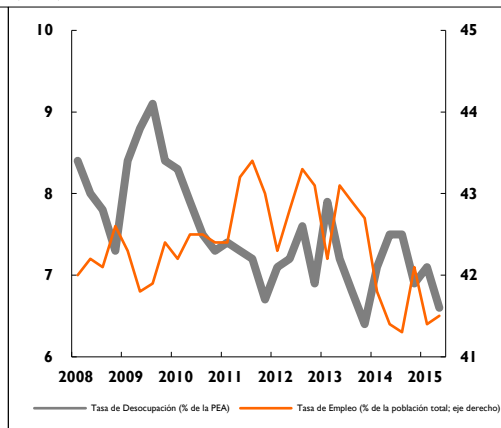
**1. PIB Trimestral**

(series desestacionalizadas; var. % trimestral)



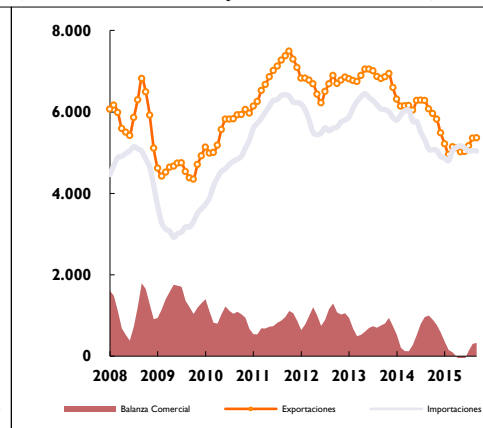
**4. Empleo**

(en %)



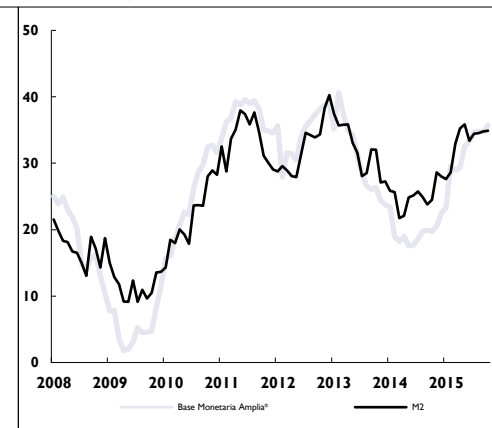
**7. Balanza Comercial**

(series desestacionalizadas; prom. móv. 3 m., US\$ mill.)



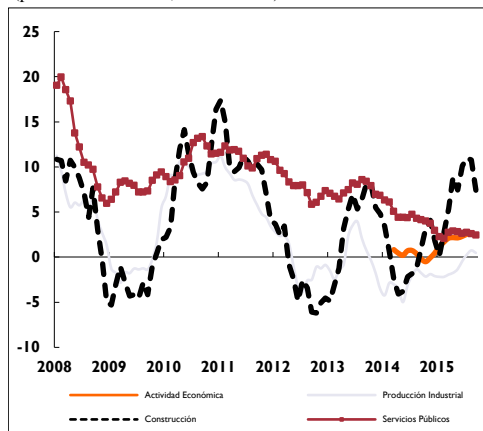
**10. Agregados Monetarios**

(var. % anual)



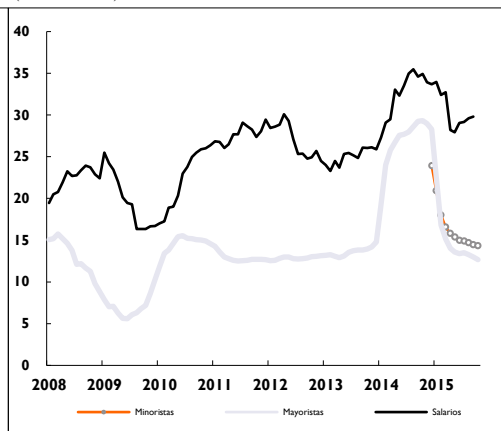
**2. Actividad Económica Mensual**

(prom. móv. 3 meses; var. % anual)



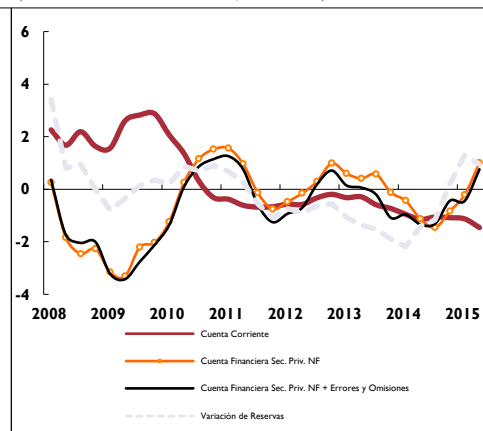
**5. Evolución de los Índices de Precios**

(var. % anual)



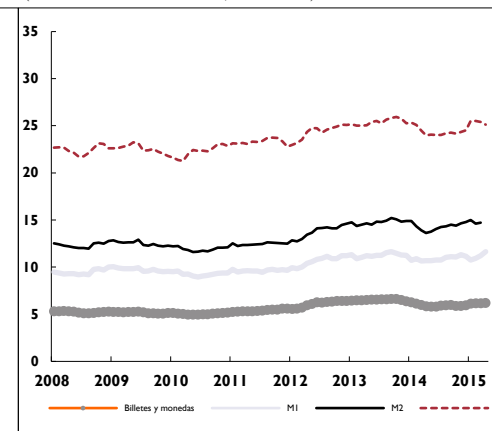
**8. Balance de Pagos**

(acumulado cuatro trimestres; % del PIB)



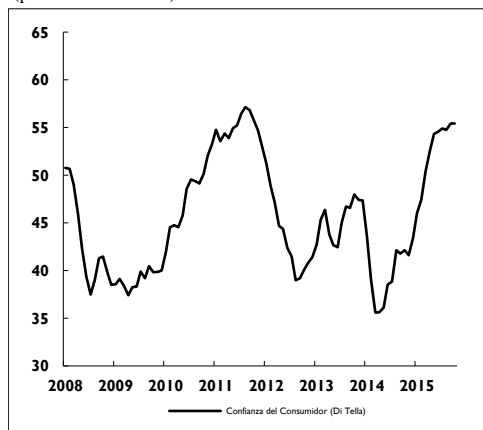
**11. Agregados Monetarios**

(series desestacionalizadas; % del PIB)



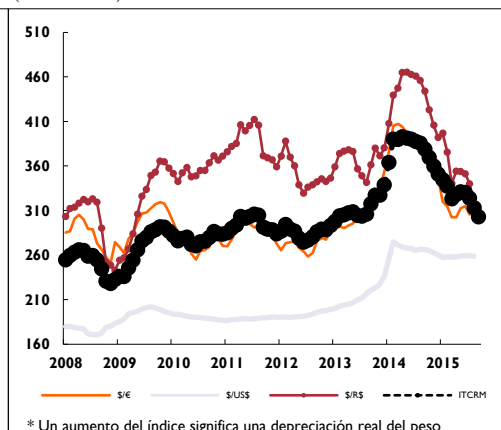
**3. Índices de Confianza**

(prom. móv. 3 meses)



**6. Tipo de Cambio Real Bilateral\***

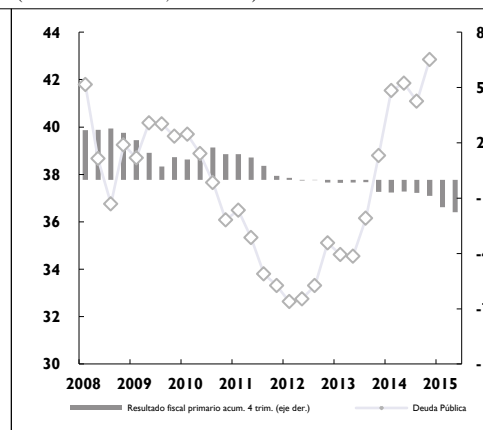
(Dic'01 = 100)



\* Un aumento del índice significa una depreciación real del peso

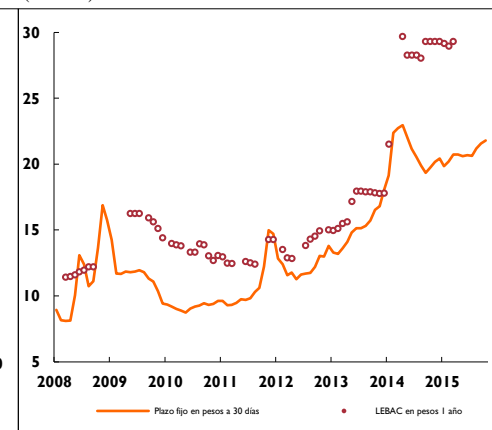
**9. Deuda Pública y Resultado Primario**

(Gobierno Nacional; % del PIB)



**12. Tasas de Interés**

(TNA %)





|  | 2012      | 2013      | 2014      | III-14    | IV-14     | I-15      | II-15     | Ene-15 | Feb-15 | Mar-15 | Abr-15 | May-15 | Jun-15 | Jul-15 | Ago-15 | Sep-15 | Oct-15 |
|--|-----------|-----------|-----------|-----------|-----------|-----------|-----------|--------|--------|--------|--------|--------|--------|--------|--------|--------|--------|
| <b>Actividad y Empleo</b>  |           |           |           |           |           |           |           |        |        |        |        |        |        |        |        |        |        |
| PIB nominal (en \$ millones)   | 2.765.575 | 3.406.265 | 4.425.694 | 4.525.924 | 5.000.831 | 4.732.860 | 5.441.470 | -      | -      | -      | -      | -      | -      | -      | -      | -      | -      |
| PIB nominal p/cápita (en US\$)   | 14.786    | 14.972    | 12.954    | 12.996    | 13.995    | 12.841    | 14.487    | -      | -      | -      | -      | -      | -      | -      | -      | -      | -      |
| PIB real (var. % anual)  | 0,8       | 2,9       | 0,5       | -0,2      | 0,5       | 2,1       | 2,3       | -      | -      | -      | -      | -      | -      | -      | -      | -      | -      |
| Estimador Mensual de Actividad Económica (var. % anual)                  |           |           |           |           |           |           |           | 1,8    | 2,2    | 2,3    | 2,0    | 2,1    | 2,8    | 2,7    | 2,6    |        |        |
| Consumo público y privado real (var. % anual)                            | 4,5       | 4,3       | -0,1      | -0,4      | -0,6      | 1,4       | 2,0       | -      | -      | -      | -      | -      | -      | -      | -      | -      | -      |
| Consumo (% del PIB)  | 83,6      | 84,8      | 84,3      | 85,6      | 82,4      | 86,9      | 81,6      | -      | -      | -      | -      | -      | -      | -      | -      | -      | -      |
| Inversión real (var. % anual)  | -7,0      | 3,1       | -5,5      | -5,9      | -8,5      | 1,2       | 4,6       | -      | -      | -      | -      | -      | -      | -      | -      | -      | -      |
| Inversión (% del PIB)  | 21,0      | 21,0      | 19,8      | 20,7      | 19,4      | 19,8      | 19,5      | -      | -      | -      | -      | -      | -      | -      | -      | -      | -      |
| Exportaciones Netas real (var. % anual)                                  | -8,6      | 44,2      | -30,7     | -45,3     | -65,0     | -15,7     | 30,9      | -      | -      | -      | -      | -      | -      | -      | -      | -      | -      |
| Exportaciones Netas (% del PIB)  | -3,4      | -4,7      | -3,3      | -2,8      | -2,1      | -5,5      | -2,3      | -      | -      | -      | -      | -      | -      | -      | -      | -      | -      |
| Actividad Industrial (var. % anual)                                      | -1,2      | -0,2      | -2,5      | -1,8      | -2,1      | -1,9      | -0,5      | -2,1   | -2,1   | -1,6   | -1,5   | -0,9   | 1,0    | 0,7    | 0,5    | 0,2    |        |
| Utilización de la Capacidad Instalada (%)                                | 74,5      | 72,7      | 70,8      | 71,7      | 72,6      | 66,2      | 70,7      | 62,7   | 68,8   | 67,1   | 71,8   | 69,3   | 71,0   | 71,1   | 71,2   | 73,6   |        |
| Confianza del Consumidor   | 42,5      | 45,7      | 39,8      | 41,8      | 43,4      | 50,5      | 52,5      | 48,9   | 48,1   | 54,4   | 54,9   | 53,8   | 55,0   | 56,0   | 53,3   | 57,0   | 56,0   |
| Actividad de la Construcción (var. % anual)                              | -3,2      | 4,6       | -0,4      | 1,1       | 1,8       | 5,3       | 10,0      | 0,1    | 7,9    | 8,1    | 10,5   | 3,8    | 16,0   | 13,3   | 3,0    | 5,8    |        |
| Actividad de los Servicios Públicos (var. % anual)                       | 7,5       | 7,5       | 4,1       | 4,1       | 2,9       | 2,7       | 2,6       | 2,1    | 2,6    | 3,4    | 2,6    | 2,3    | 2,9    | 2,9    | 2,0    | 2,4    |        |
| Tasa de Desempleo (% de la PEA)  | 6,9       | 6,4       | 6,9       | 7,5       | 6,9       | 7,1       | 6,6       | -      | -      | -      | -      | -      | -      | -      | -      | -      | -      |
| Tasa de Empleo (% de la Población)                                       | 43,1      | 42,7      | 42,1      | 41,3      | 42,1      | 41,4      | 41,5      | -      | -      | -      | -      | -      | -      | -      | -      | -      | -      |
| <b>Precios</b>   |           |           |           |           |           |           |           |        |        |        |        |        |        |        |        |        |        |
| Precios Minoristas (var. % anual)  | 10,8      | 10,9      | 23,9      | -         | -         | 18,4      | 15,4      | 20,9   | 18,0   | 16,5   | 15,8   | 15,3   | 15,0   | 14,8   | 14,7   | 14,4   | 14,3   |
| Precios Minoristas (var. % mensual)                                      | 0,9       | 0,9       | 1,8       | 1,4       | 1,1       | 1,1       | 1,0       | 1,1    | 0,9    | 1,3    | 1,1    | 1,0    | 1,0    | 1,3    | 1,2    | 1,2    | 1,1    |
| Precios Mayoristas (var. % anual)  | 13,1      | 14,8      | 28,3      | 28,6      | 28,8      | 18,0      | 13,7      | 22,5   | 16,8   | 15,1   | 14,0   | 13,6   | 13,4   | 13,5   | 13,3   | 13,0   | 12,7   |
| Precios Mayoristas (var. % mensual)                                      | 1,0       | 1,2       | 2,1       | 1,5       | 1,0       | 0,5       | 1,2       | 0,2    | 0,2    | 1,0    | 0,7    | 1,5    | 1,3    | 1,4    | 1,4    | 1,4    | 0,9    |
| IPMP (var. % anual)  | 24,7      | -14,0     | -14,4     | -12,8     | -14,7     | -21,2     | -23,9     | -17,2  | -22,0  | -24,2  | -24,4  | -24,9  | -22,3  | -15,9  | -19,7  | -16,0  | -14,1  |
| IPMP (var. % mensual)  | 1,9       | -1,2      | -1,3      | -4,3      | -0,2      | -3,4      | -0,4      | -4,2   | -2,1   | -3,9   | -0,9   | -0,2   | -0,1   | 1,8    | -5,6   | -1,3   | 0,3    |
| Índice de Salarios Nivel General (var. % anual)                          | 24,5      | 25,9      | 33,7      | 35,0      | 34,2      | 33,0      | 28,4      | 34,0   | 32,4   | 32,7   | 28,2   | 27,9   | 29,1   | 29,2   | 29,6   | 29,8   |        |
| Índice de Salarios Nivel General (var. % mensual)                        | 1,8       | 1,9       | 2,4       | 2,5       | 1,4       | 2,0       | 2,3       | 2,0    | 0,9    | 3,2    | 1,4    | 2,9    | 3,9    | 3,5    | 2,6    | 1,8    |        |
| Costo de la Construcción (var. % anual)                                  | 25,4      | 21,3      | 32,9      | 34,6      | 33,5      | 28,6      | 25,5      | 31,7   | 27,8   | 26,6   | 26,5   | 25,0   | 25,1   | 20,2   | 24,3   | 24,7   | 24,3   |
| Costo de la Construcción (var. % mensual)                                | 1,9       | 1,6       | 2,4       | 2,5       | 0,7       | 3,6       | 3,4       | 0,6    | 0,9    | 0,8    | 8,8    | 1,1    | 1,1    | 1,3    | 4,5    | 1,3    | 0,7    |
| Índice de Precios Implícitos del PIB (var. % anual)                      | 18,7      | 19,7      | 29,3      | 30,7      | 30,5      | 24,1      | 19,8      | -      | -      | -      | -      | -      | -      | -      | -      | -      | -      |
| <b>Sector Externo</b>  |           |           |           |           |           |           |           |        |        |        |        |        |        |        |        |        |        |
| Tipo de Cambio Nominal   |           |           |           |           |           |           |           |        |        |        |        |        |        |        |        |        |        |
| (\$/Real)  | 2,3       | 2,5       | 3,5       | 3,6       | 3,3       | 3,0       | 2,9       | 3,3    | 3,1    | 2,8    | 2,9    | 2,9    | 2,9    | 2,8    | 2,6    | 2,4    | 2,4    |
| (\$/US\$)  | 4,6       | 5,5       | 8,1       | 8,3       | 8,5       | 8,7       | 9,0       | 8,6    | 8,7    | 8,8    | 8,9    | 8,9    | 9,0    | 9,1    | 9,2    | 9,4    | 9,5    |
| (\$/Euro)  | 5,9       | 7,3       | 10,8      | 11,0      | 10,6      | 9,8       | 9,9       | 10,0   | 9,9    | 9,5    | 9,6    | 10,0   | 10,2   | 10,1   | 10,3   | 10,5   | 10,6   |
| Índice de Tipo de Cambio Real Multilateral (dic'01 = 100) <sup>(3)</sup> | 285       | 312       | 379,0     | 384       | 360       | 335       | 330       | 344    | 337    | 323    | 328    | 331    | 330    | 324    | 313    | 303    |        |
| Exportaciones de bienes (en US\$ millones FOB)                           | 80.246    | 81.660    | 71.976,7  | 19.338    | 15.819    | 13.395    | 16.818    | 4.294  | 4.064  | 5.037  | 5.231  | 5.321  | 6.266  | 5.894  | 5.545  | 5.611  |        |
| Importaciones de bienes (en US\$ millones CIF)                           | 68.020    | 73.656    | 65.323,5  | 17.049    | 14.781    | 13.227    | 15.755    | 4.221  | 4.011  | 4.994  | 4.979  | 4.966  | 5.810  | 5.690  | 5.494  | 5.546  |        |
| Balanza Comercial (en US\$ millones)                                     | 12.226    | 8.004     | 6.653,2   | 2.289     | 1.038     | 168       | 1.063     | 73     | 53     | 43     | 252    | 355    | 456    | 204    | 51     | 65     |        |
| Índice de Términos del Intercambio (1993 = 100)                          | 145,2     | 135,1     | 131,8     | 132,8     | 125,3     | 130,4     | 120,1     |        |        |        |        |        |        |        |        |        |        |
| Cuenta Corriente (en US\$ millones)                                      | -1.169,7  | -4.535,5  | -5.877,0  | -806,0    | -1.699,0  | -3.741,0  | -2.083,0  | -      | -      | -      | -      | -      | -      | -      | -      | -      | -      |
| Cuenta Corriente (acum. 4 trim.; % del PIB)                              | -0,2      | -0,7      | -1,1      | -1,1      | -1,1      | -1,1      | -1,5      | -      | -      | -      | -      | -      | -      | -      | -      | -      | -      |
| Reservas Internacionales (en US\$ millones)                              | 43.290    | 30.599    | 31.443    | 27.866    | 31.443    | 31.443    | 31.443    | 31.452 | 31.470 | 31.490 | 33.909 | 33.283 | 33.851 | 33.943 | 33.606 | 33.257 | 26.970 |
| Deuda Externa Total (% del PIB)  | 23,6      | 22,7      | 26,4      | 25,6      | 26,4      | 26,0      | 26,2      | -      | -      | -      | -      | -      | -      | -      | -      | -      | -      |
| <b>Finanzas Públicas</b>   |           |           |           |           |           |           |           |        |        |        |        |        |        |        |        |        |        |
| Recaudación Tributaria Nacional (acum. últimos 12 meses; % del PIB)      | 24,6      | 25,2      | 26,4      | 26,1      | 26,4      | 26,7      | 27,2      | 26,6   | 26,6   | 26,7   | 26,7   | 26,9   | 27,5   |        |        |        |        |
| Recaudación Tributaria Nacional (var. % anual)                           | 25,9      | 26,3      | 36,2      | 34,0      | 40,7      | 31,7      | 31,0      | 30,1   | 31,3   | 33,9   | 21,5   | 31,5   | 39,2   | 36,3   | 33,0   | 31,1   | 28,5   |
| Gasto Primario Nacional (acum. últimos 12 meses; % del PIB)              | 20,1      | 21,7      | 24,0      | 23,5      | 24,0      | 24,5      | 25,3      | 24,2   | 24,3   | 24,5   | 24,8   | 24,9   | 25,3   |        |        |        |        |
| Gasto Primario Nacional (var. % anual)                                   | 29,1      | 31,6      | 42,9      | 41,4      | 42,9      | 38,2      | 45,0      | 35,9   | 39,0   | 44,1   | 45,0   | 34,3   | 38,2   | 38,0   | 37,2   | 34,0   | 32,9   |
| Resultado Primario Nacional (acum. últimos 12 meses; % del PIB)          | -0,2      | -0,7      | -0,9      | -0,7      | -0,9      | -1,5      | -1,8      | -0,9   | -1,1   | -1,5   | -1,9   | -1,8   | -1,8   |        |        |        |        |
| Resultado Financiero Nacional (acum. últimos 12 meses; % del PIB)        | -2,0      | -1,9      | -2,5      | -2,3      | -2,5      | -3,3      | -3,6      | -2,7   | -2,8   | -3,3   | -3,6   | -3,6   | -3,6   |        |        |        |        |
| Deuda Pública Total Nacional (% del PIB)                                 | 35,1      | 38,8      | 42,8      | 41,1      | 42,8      |           |           | -      | -      | -      | -      | -      | -      | -      | -      | -      | -      |
| <b>Monetarias (4)</b>  |           |           |           |           |           |           |           |        |        |        |        |        |        |        |        |        |        |
| Base Monetaria Amplia (% del PIB)  | 9,6       | 9,6       | 9,0       | 8,5       | 9,0       | 8,8       | 9,0       | 9,4    | 8,9    | 8,8    | 8,8    | 8,8    | 9,0    |        |        |        |        |
| Base Monetaria Amplia (var. % anual)                                     | 39,0      | 23,8      | 22,5      | 20,0      | 22,5      | 29,0      | 29,0      | 23,3   | 29,6   | 29,0   | 29,3   | 32,5   | 33,3   | 34,7   | 34,8   | 34,7   | 35,7   |
| Depósitos Totales S. Privado (% del PIB)                                 | 13,5      | 13,9      | 13,9      | 13,8      | 13,9      | 14,6      | 15,3      | 14,5   | 14,3   | 14,6   | 14,8   | 15,2   | 15,3   |        |        |        |        |
| Préstamos Totales S. Privado (% del PIB)                                 | 12,1      | 12,7      | 11,8      | 11,7      | 11,8      | 11,8      | 12,1      | 12,3   | 11,8   | 11,8   | 11,9   | 12,0   | 12,1   |        |        |        |        |
| M2 (% del PIB)   | 14,6      | 14,9      | 14,8      | 14,5      | 14,8      | 14,7      | 14,7      | 15,0   | 14,6   | 14,7   | 14,9   | 14,9   | 14,7   |        |        |        |        |
| M2 (var. % anual)  | 40,3      | 27,2      | 28,0      | 23,8      | 28,0      | 32,9      | 32,9      | 27,6   | 28,6   | 32,9   | 35,2   | 35,9   | 33,4   | 34,4   | 34,5   | 34,8   | 34,9   |
| M2 Privado (var. % anual)  | 37,2      | 24,9      | 24,8      | 23,2      | 25,8      | 32,7      | 32,7      | 28,4   | 31,4   | 32,7   | 34,2   | 35,8   | 35,4   | 36,0   | 35,8   | 35,8   | 36,0   |
| M3 (% del PIB)   | 25,1      | 25,3      | 24,5      | 24,3      | 24,5      | 25,4      | 25,4      | 25,5   | 25,5   | 25,4   | 25,1   | 25,1   | 24,9   |        |        |        |        |
| M3 (var. % anual)  | 31,9      | 25,8      | 25,2      | 22,1      | 25,2      | 30,3      | 30,3      | 27,7   | 28,4   | 30,3   | 29,6   | 31,2   | 32,3   | 35,1   | 35,6   | 35,7   | 35,7   |
| Tasa CALL Money (%)  | 10,3      | 19,3      | 21,6      | 12,3      | 21,6      | 20,7      | 16,9      | 22,9   | 20,5   | 20,7   | 16,9   | 22,0   | 16,9   | 23,3   | 22,1   | 21,2   | 21,2   |
| Tasa LEBAC a 6 meses en pesos (%)  | 14,1      | 16,4      | 28,8      | 28,8      | 28,8      | 28,4      | -         | 28,5   | 28,4   | -      | -      | -      | -      | -      | -      | -      | -      |
| Tasa LEBAC a 1 año en pesos (%)  | 15,0      | 17,8      | 29,3      | 29,3      | 29,3      | 29,3      | -         | 29,1   | 28,9   | 29,3   | -      | -      | -      | -      | -      | -      | -      |
| Tasa de Plazo Fijo en pesos de 30 a 59 días (%)                          | 13,8      | 18,0      | 20,4      | 19,3      | 20,4      | 20,7      | 20,7      | 19,8   | 20,2   | 20,7   | 20,7   | 20,6   | 20,7   | 20,6   | 21,2   | 21,6   | 21,8   |
| Tasa de pasivos pasivos a 7 días (%)                                     | 9,5       | 9,5       | 14,0      | 9,5       | 14,0      | 14,0      | 14,0      | 14,0   | 14,0   | 14,0   | 14,0   | 14,0   | 14,0   | 15,4   | 20,0   | 20,0   | 20,6   |
| <b>Financieras</b>   |           |           |           |           |           |           |           |        |        |        |        |        |        |        |        |        |        |
| Índice Merval  | 2.682     | 5.334     | 8.627     | 11.292    | 8.627     | 10.528    | 11.343    | 8.519  | 9.299  | 10.528 | 11.724 | 11.818 | 11.343 | 11.671 | 11.002 | 10.433 | 11.155 |
| EMBI+ Argentina (p.b.)   | 1.036     | 804       | 745       | 719       | 745       | 593       | 593       | 732    | 684    | 593    | 604    | 596    | 593    | 603    | 590    | 561    | 586    |
| Rendimiento DISCOUNT en pesos (TIR en %)                                 | 15,4      | 11,3      | 10,0      | 11,0      | 10,0      | 7,8       | 9,0       | 9,7    | 9,1    | 7,8    | 7,0    | 8,4    | 9,0    | 10,1   | 9,3    | 9,1    | 7,4    |
| Rendimiento BONAR X en dólares (TIR en %)                                | 13,2      | 11,1      | 10,5      | 14,0      | 10,5      | 8,4       | 9,4       | 10,4   | 8,7    | 8,4    | 8,9    | 9,2    | 9,4    | 9,1    | 9,8    | 9,3    | 8,6    |

(-) No corresponde.

(1) En el cuadro adjunto se detallan todas las especificaciones.

(2) A partir de enero de 2014 se considera el IPCNu. Para los períodos anteriores se utiliza el IPC GBA.

(3) Para el caso de Argentina, la serie se encuentra deflactada por el IPC-GBA hasta diciembre de 2013 y por el IPCNu a partir de enero de 2014.

(4) Las series Monetarias como % del PIB se encuentran construidas con el PIB desestacionalizado del período.

Datos preliminares sujetos a revisión.

**Argentina: RADAR Macroeconómico**  
Detalle de las variables y fuentes de información

| Variable  | Observaciones   | Fuente   | Website   |
|---|---|----------|---|
| <b>Actividad y Empleo</b>                             |   |          |   |
| PIB nominal   | Serie con estacionalidad, a precios corrientes.   | INDEC    | <a href="http://www.indec.mecon.gov.ar/nivel4_default.asp?id_tema_1=3&amp;id_tema_2=9&amp;id_tema_3=47">http://www.indec.mecon.gov.ar/nivel4_default.asp?id_tema_1=3&amp;id_tema_2=9&amp;id_tema_3=47</a>     |
| PIB nominal p/cápita                                  | Serie con estacionalidad, en dólares corrientes.  | BCRA     | -   |
| PIB real  | Serie con estacionalidad, a precios de 2004.  | INDEC    | <a href="http://www.indec.mecon.gov.ar/nivel4_default.asp?id_tema_1=3&amp;id_tema_2=9&amp;id_tema_3=47">http://www.indec.mecon.gov.ar/nivel4_default.asp?id_tema_1=3&amp;id_tema_2=9&amp;id_tema_3=47</a>     |
| Consumo   | Incluye Consumo Público y Privado. Serie con estacionalidad, a precios de 2004.   | INDEC    | <a href="http://www.indec.mecon.gov.ar/nivel4_default.asp?id_tema_1=3&amp;id_tema_2=9&amp;id_tema_3=47">http://www.indec.mecon.gov.ar/nivel4_default.asp?id_tema_1=3&amp;id_tema_2=9&amp;id_tema_3=47</a>     |
| Consumo (como % del PIB)                              | A precios de 2004.  |          |   |
| Inversión   | Inversión Bruta Interna Fija. Serie con estacionalidad, a precios de 2004.  | INDEC    | <a href="http://www.indec.mecon.gov.ar/nivel4_default.asp?id_tema_1=3&amp;id_tema_2=9&amp;id_tema_3=47">http://www.indec.mecon.gov.ar/nivel4_default.asp?id_tema_1=3&amp;id_tema_2=9&amp;id_tema_3=47</a>     |
| Inversión (como % del PIB)                            | A precios de 2004.  |          |   |
| Exportaciones Netas                                   | Incluye exportaciones e importaciones de bienes y servicios. Serie con estacionalidad, a precios de 2004.   | INDEC    | <a href="http://www.indec.mecon.gov.ar/nivel4_default.asp?id_tema_1=3&amp;id_tema_2=9&amp;id_tema_3=47">http://www.indec.mecon.gov.ar/nivel4_default.asp?id_tema_1=3&amp;id_tema_2=9&amp;id_tema_3=47</a>     |
| Exportaciones Netas (como % del PIB)                  | A precios de 2004.  |          |   |
| Actividad Económica; EMAE                             | Estimador Mensual de Actividad Económica. Serie con estacionalidad. En la columna con datos anuales y trimestrales, las cifras corresponden a las variaciones del promedio del período.   | INDEC    | <a href="http://www.indec.mecon.gov.ar/nivel4_default.asp?id_tema_1=3&amp;id_tema_2=9&amp;id_tema_3=48">http://www.indec.mecon.gov.ar/nivel4_default.asp?id_tema_1=3&amp;id_tema_2=9&amp;id_tema_3=48</a>     |
| Actividad Industrial; EMI                             | Estimador Mensual de Actividad Industrial. Serie con estacionalidad. En la columna con datos anuales y trimestrales, las cifras corresponden a las variaciones del promedio del período.  | INDEC    | <a href="http://www.indec.mecon.gov.ar/nivel4_default.asp?id_tema_1=3&amp;id_tema_2=6&amp;id_tema_3=14">http://www.indec.mecon.gov.ar/nivel4_default.asp?id_tema_1=3&amp;id_tema_2=6&amp;id_tema_3=14</a>     |
| Utilización de la Capacidad Instalada                 | Industria manufacturera. En la columna con datos anuales y trimestrales, las cifras corresponden a las variaciones del promedio del período.  | INDEC    | <a href="http://www.indec.mecon.gov.ar/nivel4_default.asp?id_tema_1=3&amp;id_tema_2=6&amp;id_tema_3=15">http://www.indec.mecon.gov.ar/nivel4_default.asp?id_tema_1=3&amp;id_tema_2=6&amp;id_tema_3=15</a>     |
| Confianza del Consumidor                              | Capital Federal. En la columna con datos anuales y trimestrales, las cifras corresponden a las variaciones del promedio del período.  | UTDT     | <a href="http://www.utdt.edu/listado_contenidos.php?id_item_menu=4985">http://www.utdt.edu/listado_contenidos.php?id_item_menu=4985</a>   |
| Actividad de la Construcción                          | Nacional. En la columna con datos anuales y trimestrales, las cifras corresponden a las variaciones del promedio del período.   | INDEC    | <a href="http://www.indec.mecon.gov.ar/nivel4_default.asp?id_tema_1=3&amp;id_tema_2=3&amp;id_tema_3=42">http://www.indec.mecon.gov.ar/nivel4_default.asp?id_tema_1=3&amp;id_tema_2=3&amp;id_tema_3=42</a>     |
| Actividad de los Servicios Públicos                   | Nacional. En la columna con datos anuales y trimestrales, las cifras corresponden a las variaciones del promedio del período.   | INDEC    | <a href="http://www.indec.mecon.gov.ar/nivel4_default.asp?id_tema_1=3&amp;id_tema_2=11&amp;id_tema_3=53">http://www.indec.mecon.gov.ar/nivel4_default.asp?id_tema_1=3&amp;id_tema_2=11&amp;id_tema_3=53</a>   |
| Tasa de Desempleo                                     | En % de la Población Económicamente Activa. Encuesta continua del total de 28 aglomerados urbanos.  | INDEC    | <a href="http://www.indec.mecon.gov.ar/nivel4_default.asp?id_tema_1=4&amp;id_tema_2=31&amp;id_tema_3=58">http://www.indec.mecon.gov.ar/nivel4_default.asp?id_tema_1=4&amp;id_tema_2=31&amp;id_tema_3=58</a>   |
| Tasa de Empleo  | En % de la Población. Encuesta continua del total de 28 aglomerados urbanos.  | INDEC    | <a href="http://www.indec.mecon.gov.ar/nivel4_default.asp?id_tema_1=4&amp;id_tema_2=31&amp;id_tema_3=58">http://www.indec.mecon.gov.ar/nivel4_default.asp?id_tema_1=4&amp;id_tema_2=31&amp;id_tema_3=58</a>   |
| <b>Precios</b>  |   |          |   |
| IPCnu; Índice de Precios al Consumidor                | En la columna con datos anuales y trimestrales, las cifras corresponden a las variaciones del último mes del período. En la fila de variación mensual, los datos anuales y trimestrales corresponden a la variación mensual promedio del período.                                     | INDEC    | <a href="http://www.indec.mecon.gov.ar/nivel4_default.asp?id_tema_1=3&amp;id_tema_2=5&amp;id_tema_3=31">http://www.indec.mecon.gov.ar/nivel4_default.asp?id_tema_1=3&amp;id_tema_2=5&amp;id_tema_3=31</a>     |
| IPIM; Índice de Precios Internos Mayoristas           | En la columna con datos anuales y trimestrales, las cifras corresponden a las variaciones del último mes del período. En la fila de variación mensual, los datos anuales y trimestrales corresponden a la variación mensual promedio del período.                                     | INDEC    | <a href="http://www.indec.mecon.gov.ar/nivel4_default.asp?id_tema_1=3&amp;id_tema_2=5&amp;id_tema_3=32">http://www.indec.mecon.gov.ar/nivel4_default.asp?id_tema_1=3&amp;id_tema_2=5&amp;id_tema_3=32</a>     |
| IPMP; Índice de Precios de las Materias Primas        | Índice ponderado por exportaciones. En la columna con datos anuales y trimestrales, las cifras corresponden a las variaciones del último mes del período. En la fila de variación mensual, los datos anuales y trimestrales corresponden a la variación mensual promedio del período. | BCRA     | <a href="http://www.bcra.gov.ar/pdfs/indicadores/IPMPMetodologia.pdf">http://www.bcra.gov.ar/pdfs/indicadores/IPMPMetodologia.pdf</a>   |
| Índice de Salarios Nivel General                      | En la columna con datos anuales y trimestrales, las cifras corresponden a las variaciones del último mes del período. En la fila de variación mensual, los datos anuales y trimestrales corresponden a la variación mensual promedio del período.                                     | INDEC    | <a href="http://www.indec.mecon.gov.ar/nivel4_default.asp?id_tema_1=3&amp;id_tema_2=3&amp;id_tema_3=111">http://www.indec.mecon.gov.ar/nivel4_default.asp?id_tema_1=3&amp;id_tema_2=3&amp;id_tema_3=111</a>   |
| Costo de la Construcción                              | En la columna con datos anuales y trimestrales, las cifras corresponden a las variaciones del último mes del período. En la fila de variación mensual, los datos anuales y trimestrales corresponden a la variación mensual promedio del período.                                     | INDEC    | <a href="http://www.indec.mecon.gov.ar/nivel4_default.asp?id_tema_1=3&amp;id_tema_2=5&amp;id_tema_3=33">http://www.indec.mecon.gov.ar/nivel4_default.asp?id_tema_1=3&amp;id_tema_2=5&amp;id_tema_3=33</a>     |
| Índice de Precios Implícitos del PIB                  | Variable implícita que surge como el cociente entre el PIB nominal y el PIB real  | INDEC    |   |
| <b>Sector Externo</b>                                 |   |          |   |
| Tipo de Cambio Nominal (\$/Real)                      | En la columna con datos anuales y trimestrales, las cifras corresponden a las variaciones del promedio del período.   | BCRA     | <a href="http://www.bcra.gov.ar/">http://www.bcra.gov.ar/</a>   |
| Tipo de Cambio Nominal (\$/US\$)                      | Tipo de Cambio de Referencia, Comunicación "A" 3500 (mayorista). En la columna con datos anuales y trimestrales, las cifras corresponden a las variaciones del promedio del período.  | BCRA     | <a href="http://www.bcra.gov.ar/">http://www.bcra.gov.ar/</a>   |
| Tipo de Cambio Nominal (\$/Euro)                      | En la columna con datos anuales y trimestrales, las cifras corresponden a las variaciones del promedio del período.   | BCRA     | <a href="http://www.bcra.gov.ar/">http://www.bcra.gov.ar/</a>   |
| ITCRM; Índice de Tipo de Cambio Real Multilateral (*) | Tipo de cambio real multilateral ponderado por comercio (\$/Canasta). Base dic'01 = 100. En la columna con datos anuales y trimestrales, las cifras corresponden a las variaciones del promedio del período. Un aumento del índice implica una depreciación real del Peso.            | BCRA     | <a href="http://www.bcra.gov.ar/">http://www.bcra.gov.ar/</a>   |
| Exportaciones de Bienes (como % del PIB)              | Serie desestacionalizada, a precios corrientes. Anualizado.   | INDEC    | <a href="http://www.indec.mecon.gov.ar/nivel4_default.asp?id_tema_1=3&amp;id_tema_2=2&amp;id_tema_3=40">http://www.indec.mecon.gov.ar/nivel4_default.asp?id_tema_1=3&amp;id_tema_2=2&amp;id_tema_3=40</a>     |
| Importaciones de Bienes (como % del PIB)              | Serie desestacionalizada, a precios corrientes. Anualizado.   | INDEC    | <a href="http://www.indec.mecon.gov.ar/nivel4_default.asp?id_tema_1=3&amp;id_tema_2=2&amp;id_tema_3=40">http://www.indec.mecon.gov.ar/nivel4_default.asp?id_tema_1=3&amp;id_tema_2=2&amp;id_tema_3=40</a>     |
| Balanza Comercial (como % del PIB)                    | Serie desestacionalizada, a precios corrientes. Anualizado.   | INDEC    | <a href="http://www.indec.mecon.gov.ar/nivel4_default.asp?id_tema_1=3&amp;id_tema_2=2&amp;id_tema_3=40">http://www.indec.mecon.gov.ar/nivel4_default.asp?id_tema_1=3&amp;id_tema_2=2&amp;id_tema_3=40</a>     |
| Cuenta Corriente                                      | Serie con estacionalidad.   | INDEC    | <a href="http://www.indec.mecon.gov.ar/nivel4_default.asp?id_tema_1=3&amp;id_tema_2=35&amp;id_tema_3=45">http://www.indec.mecon.gov.ar/nivel4_default.asp?id_tema_1=3&amp;id_tema_2=35&amp;id_tema_3=45</a>   |
| Reservas Internacionales                              | Reservas Internacionales Brutas. Stock a fin de período. Excluye la asignación de DEGs en 2009.   | BCRA     | <a href="http://www.bcra.gov.ar/">http://www.bcra.gov.ar/</a>   |
| Deuda Externa Total                                   | Incluye Sector Público y Privado. Incluye atrasos de capital e intereses. Stocks valuados al tipo de cambio al fin de cada período.   | INDEC    | <a href="http://www.indec.mecon.gov.ar/nivel4_default.asp?id_tema_1=3&amp;id_tema_2=12&amp;id_tema_3=106">http://www.indec.mecon.gov.ar/nivel4_default.asp?id_tema_1=3&amp;id_tema_2=12&amp;id_tema_3=106</a> |
| <b>Finanzas Públicas (**)</b>                         |   |          |   |
| Recaudación Tributaria Nacional                       | Recaudación de la AFIP. Excluye ingresos del sistema de capitalización e ingresos no tributarios.   | Mecon    | <a href="http://www.mecon.gov.ar/sip/basehome/pormes.htm">http://www.mecon.gov.ar/sip/basehome/pormes.htm</a>   |
| Gasto Primario Nacional                               | Sector Público Nacional no Financiero (SPNF). Gasto total menos pago de intereses. En base caja.  | Mecon    | <a href="http://www.mecon.gov.ar/online/html/ejectexto/cuenta_nac_dosuno.html?var1=cuentanacosone">http://www.mecon.gov.ar/online/html/ejectexto/cuenta_nac_dosuno.html?var1=cuentanacosone</a>               |
| Resultado Primario Nacional                           | SPNF. Sin privatizaciones. En base caja. Ingresos Totales Nacionales menos Gasto Primario Nacional.   | Mecon    | <a href="http://www.mecon.gov.ar/online/html/ejectexto/cuenta_nac_dosuno.html?var1=cuentanacosone">http://www.mecon.gov.ar/online/html/ejectexto/cuenta_nac_dosuno.html?var1=cuentanacosone</a>               |
| Resultado Financiero Nacional                         | SPNF. En base caja sin privatizaciones. Resultado Primario Nacional menos Intereses.  | Mecon    | <a href="http://www.mecon.gov.ar/online/html/ejectexto/cuenta_nac_dosuno.html?var1=cuentanacosone">http://www.mecon.gov.ar/online/html/ejectexto/cuenta_nac_dosuno.html?var1=cuentanacosone</a>               |
| Deuda Pública Total Nacional                          | SPNF. Stocks valuados al tipo de cambio al fin de cada período. Incluye atrasos de capital e intereses. Excluye <i>holdouts</i> .   | Mecon    | <a href="http://www.mecon.gov.ar/finanzas/sfinan/deuda_ultimo.htm">http://www.mecon.gov.ar/finanzas/sfinan/deuda_ultimo.htm</a>   |
| <b>Monetarias</b>                                     |   |          |   |
| Base Monetaria Amplia                                 | Incluye cuasimonedas. En la columna con datos anuales y trimestrales, las cifras corresponden a las variaciones del promedio del último mes del período.  | BCRA     | <a href="http://www.bcra.gov.ar/pdfs/polmon/serie.xls">http://www.bcra.gov.ar/pdfs/polmon/serie.xls</a>   |
| Depósitos Totales S. Privado                          | Serie desestacionalizada. Incluye depósitos en pesos y dólares y Cedros con CER. En la columna con datos anuales y trimestrales, las cifras corresponden a las variaciones del promedio del último mes del período.   | BCRA     | <a href="http://www.bcra.gov.ar/pdfs/polmon/serie.xls">http://www.bcra.gov.ar/pdfs/polmon/serie.xls</a>   |
| Préstamos Totales S. Privado                          | Incluye préstamos en pesos y dólares. En la columna con datos anuales y trimestrales, las cifras corresponden a las variaciones del promedio del último mes del período.  | BCRA     | <a href="http://www.bcra.gov.ar/pdfs/polmon/serie.xls">http://www.bcra.gov.ar/pdfs/polmon/serie.xls</a>   |
| M2 (***)  | Serie desestacionalizada. Circulante en poder del público + depósitos en cuenta corriente en pesos + cajas de ahorro en pesos. En la columna con datos anuales y trimestrales, las cifras corresponden a las variaciones del promedio del último mes del período.                     | BCRA     | <a href="http://www.bcra.gov.ar/pdfs/polmon/serie.xls">http://www.bcra.gov.ar/pdfs/polmon/serie.xls</a>   |
| M2 Privado  | Circulante en poder del público + depósitos en cuenta corriente en pesos + cajas de ahorro en pesos del sector privado. En la columna con datos anuales y trimestrales, las cifras corresponden a las variaciones del promedio del último mes del período.                            | BCRA     |   |
| M3  | Serie desestacionalizada. Circulante en poder del público + depósitos totales de los sectores público y privado en pesos y dólares. En la columna con datos anuales y trimestrales, las cifras corresponden a las variaciones del promedio del último mes del período.                | BCRA     |   |
| Tasa CALL Money                                       | Tasa Nominal Anual (TNA) promedio ponderado por monto por operaciones hasta 15 días entre bancos privados. En la columna con datos anuales y trimestrales, las cifras corresponden a las variaciones del promedio del último mes del período.   | BCRA     | <a href="http://www.bcra.gov.ar/pdfs/polmon/serie.xls">http://www.bcra.gov.ar/pdfs/polmon/serie.xls</a>   |
| Tasa LEBAC a 6 meses en pesos                         | TNA de corte de Letras del Banco Central a 6 meses de vencimiento en pesos. En la columna con datos anuales y trimestrales, las cifras corresponden a las variaciones del promedio del último mes del período en el cual se registró licitación.                                      | BCRA     | <a href="http://www.bcra.gov.ar/pdfs/polmon/serie.xls">http://www.bcra.gov.ar/pdfs/polmon/serie.xls</a>   |
| Tasa LEBAC a 1 año en pesos                           | TNA de corte de Letras del Banco Central a 1 año de vencimiento en pesos. En la columna con datos anuales y trimestrales, las cifras corresponden a las variaciones del promedio del último mes del período.  | BCRA     | <a href="http://www.bcra.gov.ar/pdfs/polmon/serie.xls">http://www.bcra.gov.ar/pdfs/polmon/serie.xls</a>   |
| Tasa de Plazo Fijo en pesos a 30 días                 | TNA promedio ponderado por monto. En la columna con datos anuales y trimestrales, las cifras corresponden a las variaciones del promedio del último mes del período.  | BCRA     | <a href="http://www.bcra.gov.ar/pdfs/estadistica/pas2011.xls">http://www.bcra.gov.ar/pdfs/estadistica/pas2011.xls</a>   |
| Tasa de pases pasivos a 7 días                        | TNA. En la columna con datos anuales y trimestrales, las cifras corresponden a las variaciones del promedio del último mes del período.   | BCRA     | <a href="http://www.bcra.gov.ar/pdfs/polmon/serie.xls">http://www.bcra.gov.ar/pdfs/polmon/serie.xls</a>   |
| <b>Financieras</b>                                    |   |          |   |
| Índice Merval   | Índice del Mercado de Valores. En pesos. En la columna con datos anuales y trimestrales, las cifras corresponden a las variaciones del promedio del último mes del período.   | MERVAL   | <a href="http://www.merval.sba.com.ar/vistas/cotizaciones/Indices.aspx">http://www.merval.sba.com.ar/vistas/cotizaciones/Indices.aspx</a>   |
| EMBI+ Argentina                                       | Índice que releva el diferencial de rendimiento entre los bonos denominados en dólares y los bonos del Tesoro de los EE.UU. En la columna con datos anuales y trimestrales, las cifras corresponden a las variaciones del promedio del último mes del período.                        | JPMorgan |   |
| DISCOUNT  | Bonos del Estado Nacional. TIR calculada sobre precio bid seleccionado. En la columna con datos anuales y trimestrales, las cifras corresponden a las variaciones del promedio del último mes del período.  | BCRA     |   |
| BONAR X   | Bonos del Estado Nacional. TIR calculada sobre precio bid seleccionado. En la columna con datos anuales y trimestrales, las cifras corresponden a las variaciones del promedio del último mes del período.  | BCRA     |   |

(\*) En abril de 2005 se cambió la metodología y ahora el ITCRM se presenta como S/Canasta.

(\*\*) Elaboración propia en base a datos del Ministerio de Economía y AFIP. Ver: <http://www.mecon.gov.ar/sip/basehome/pormesyta.htm>; <http://www.mecon.gov.ar/online/html/resultado/caja/c2003.html> y [http://www.mecon.gov.ar/finanzas/sfinan/fin\\_deuda.htm](http://www.mecon.gov.ar/finanzas/sfinan/fin_deuda.htm)

(\*\*\*) A partir de la publicación del RADAR Macroeconómico de enero de 2006, la serie histórica de M2 excluye componentes en dólares reflejando así los medios de pago en pesos