

Reporte Estadístico de Certificados de Depósito para Inversión (CEDIN)¹ Período Julio 2013-Diciembre 2015

Desde el inicio de operaciones, se efectuaron 44.374 suscripciones de CEDIN por un total equivalente a US\$ 2.492,0 millones, mientras que en el mismo período fueron cobrados 35.071 CEDIN en dólares estadounidenses por un total de US\$ 2.042,2 millones.

Operaciones efectuadas con Certificado de depósito para inversión (CEDIN)

Cantidad en unidades y monto en miles de dólares estadounidenses

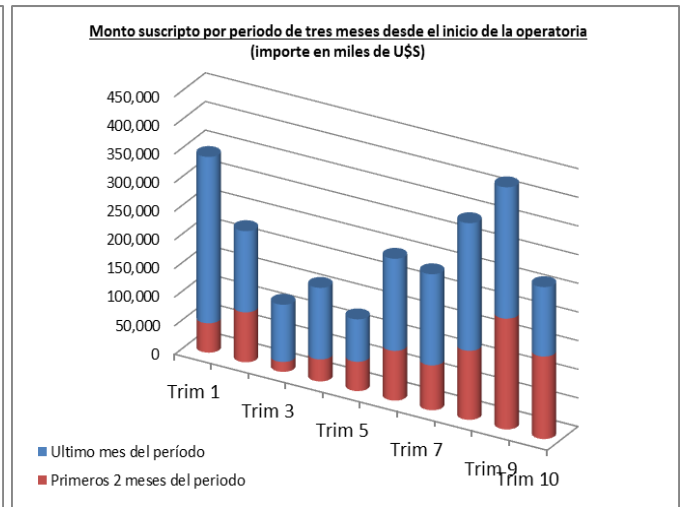
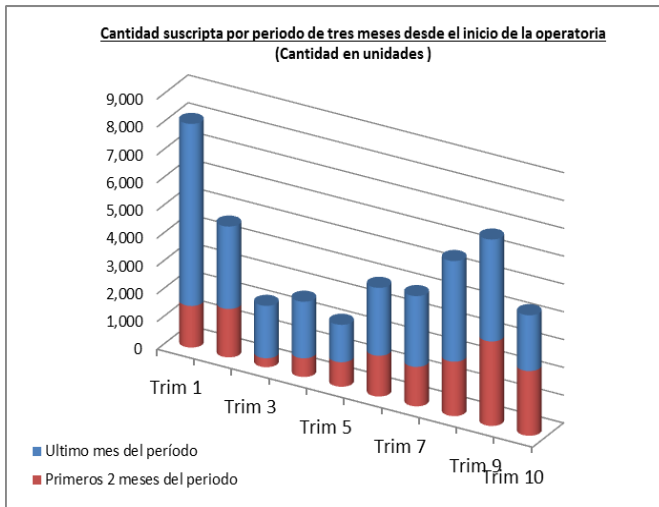
Mes	Operaciones Suscriptas		Operaciones Cobradas	
	Cantidad	Importe en miles de USD	Cantidad	Importe en miles de USD
Jul-13	366	11,413	59	4,457
Ago-13	1,132	39,834	265	14,616
Sep-13	6,548	290,411	765	49,632
Oct-13	977	46,306	1,231	73,371
Nov-13	764	40,861	1,197	60,301
Dic-13	2,965	141,776	1,325	71,982
Ene-14	140	7,096	935	47,698
Feb-14	182	10,157	600	29,524
Mar-14	1,883	99,892	707	32,039
Abr-14	218	12,756	749	37,555
May-14	454	25,613	628	35,833
Jun-14	2,035	124,973	1,055	55,542
Jul-14	381	21,710	1,062	56,238
Ago-14	500	29,270	1,044	55,102
Sep-14	1,347	74,144	928	45,675
Oct-14	629	38,965	1,083	55,693
Nov-14	839	47,876	841	44,792
Dic-14	2,441	160,814	1,104	62,997
Ene-15	620	39,250	787	43,215
Feb-15	799	39,019	642	36,401
Mar-15	2,545	159,079	1,082	67,930
Abr-15	896	54,211	1,161	71,262
May-15	1,062	66,347	1,079	68,824
Jun-15	3,619	222,652	1,541	97,680
Jul-15	1,578	95,342	2,092	133,027
Ago-15	1,460	98,027	1,794	109,277
Sep-15	3,662	229,145	2,080	127,029
Oct-15	1,045	60,533	2,201	142,285
Nov-15	1,282	83,552	2,233	139,379
Dic-15	2,005	121,011	2,801	172,844
Total	44,374	2,492,038	35,071	2,042,199

Por su parte, el monto en custodia asciende al 31-12-15 a US\$ 436 millones (sin incluir US\$ 13 millones devueltos por errores en la suscripción de los cartulares).

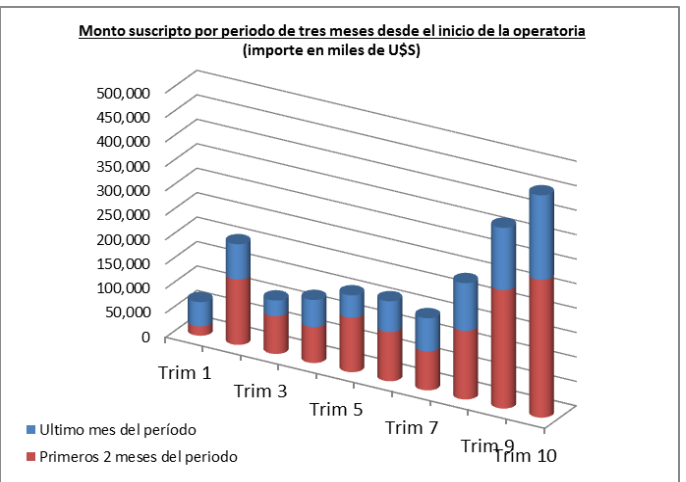
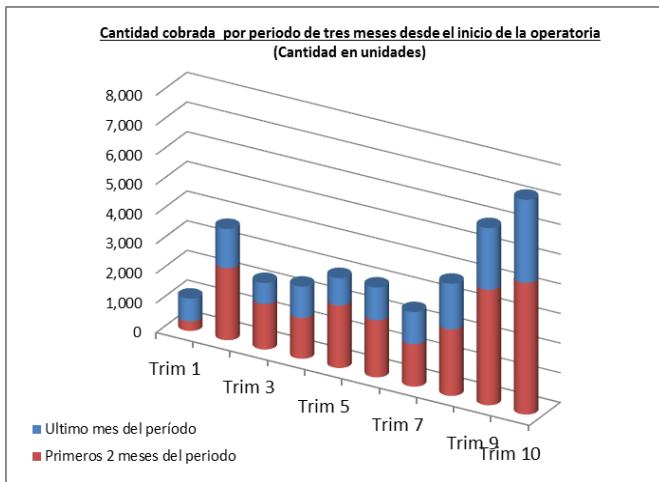
En los siguientes gráficos se expresa la evolución de las suscripciones y cobros realizados desde el inicio de la operatoria, en principio acumulado por períodos de tres meses y luego mostrando los movimientos mensuales.

¹ Se incluyen en el presente reporte, tanto operaciones de suscripción con tenencias exteriorizadas en el marco de la Ley de Exteriorización Voluntaria de Moneda Extranjera (Ley N° 26.860), como por tenencias locales o en el exterior de moneda extranjera declaradas en el marco legal impositivo vigente.

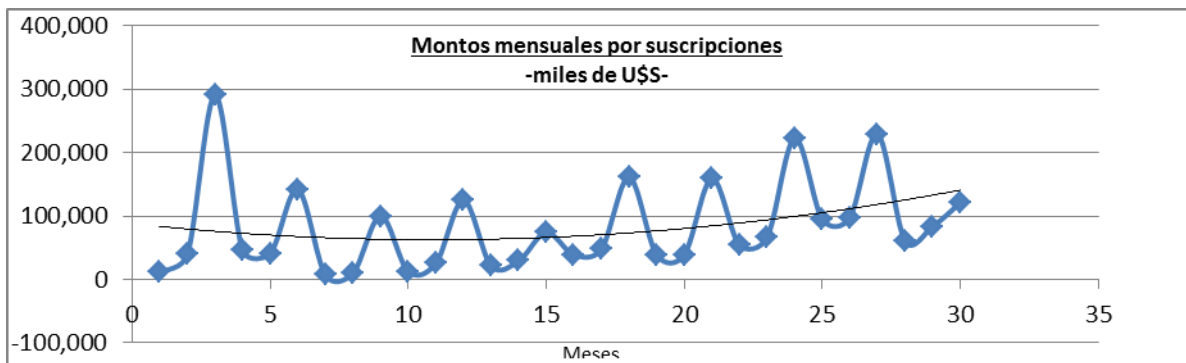
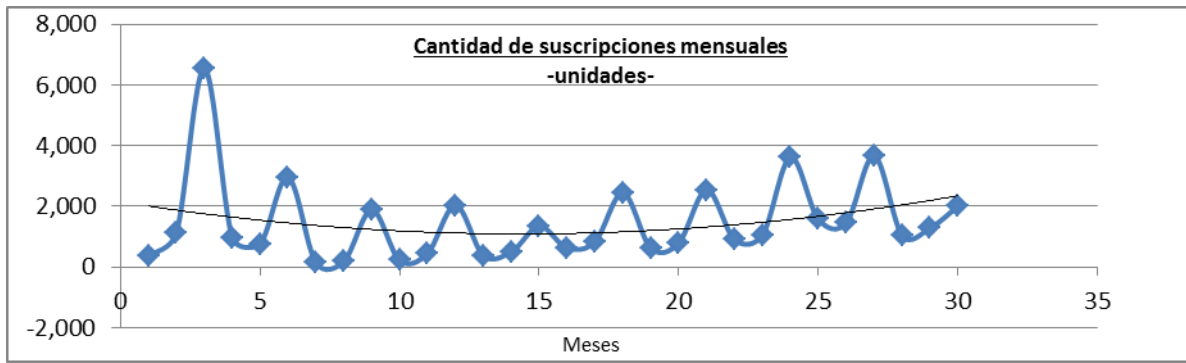
Suscripciones Trimestrales Acumulados:



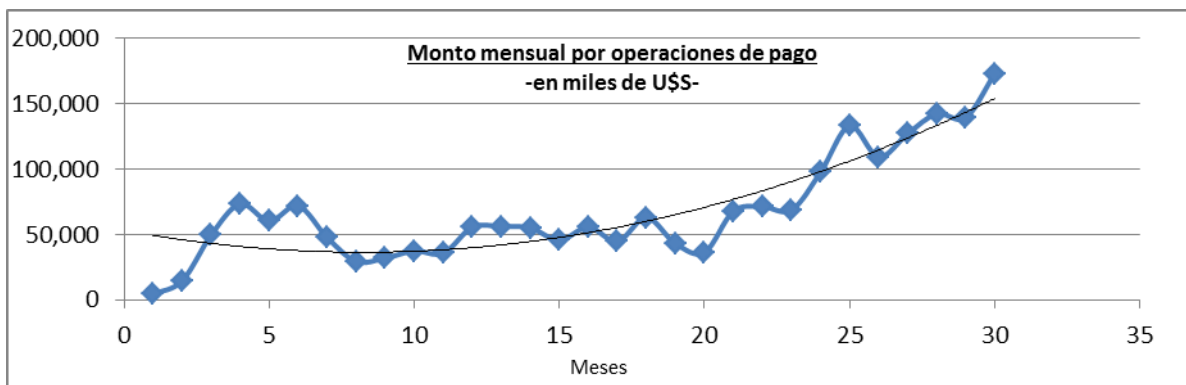
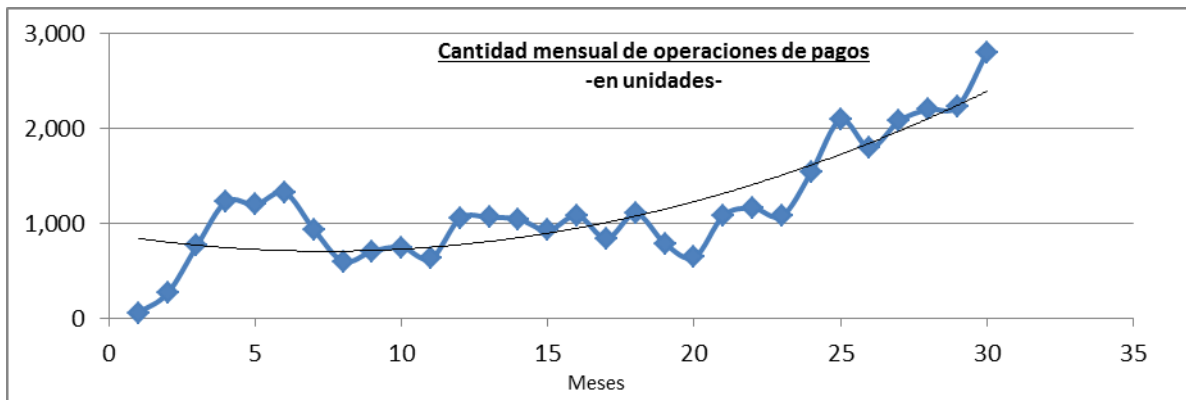
Cobros Trimestrales Acumulados:



Suscripciones Mensuales:



Cobros Mensuales:



Resumen de las operaciones de suscripción y cobros de CEDIN realizados por las entidades financieras:

Operaciones efectuadas en el marco del Certificado de depósito para inversión (CEDIN) desde su inicio

Cantidad en unidades y montos expresados en miles de dólares estadounidenses

ENTIDAD	Operaciones Suscriptas		Operaciones Cobradas	
	Cantidad	Importe en miles de USD	Cantidad	Importe en miles de USD
BANCO DE LA NACIÓN ARGENTINA	31,335	1,742,930	12,456	662,493
BANCO SANTANDER RIO S.A.	1,294	69,561	5,289	306,090
BANCO DE LA PROVINCIA DE BUENOS AIRES	3,216	205,804	1,889	123,563
BANCO DE GALICIA Y BUENOS AIRES S.A.	792	38,641	4,264	257,752
INDUSTRIAL AND COMMERCIAL BANK OF CHINA (ARGENTINA) S.A.	1,214	67,103	1,649	105,086
BBVA BANCO FRANCÉS S.A.	1,215	66,398	1,218	75,180
BANCO CREDICOOP COOPERATIVO LIMITADO	1,233	62,890	999	56,415
CITIBANK N.A.	798	59,388	1,099	68,619
BANCO MACRO S.A.	734	41,215	1,081	70,368
BANCO DE LA CIUDAD DE BUENOS AIRES	1,041	67,990	927	54,812
BANCO COMAFI S.A.	338	16,628	605	37,097
HSBC BANK ARGENTINA S.A.	0	0	910	60,365
BANCO INDUSTRIAL S.A.	228	13,805	759	53,332
BANCO ITAÚ ARGENTINA S.A.	136	5,160	664	33,445
BANCO SUPERVIELLE S.A.	89	4,959	450	29,996
BANCO HIPOTECARIO S.A.	135	9,496	52	3,211
BANCO DE LA PROVINCIA DE CÓRDOBA S.A.	145	3,469	39	810
NUEVO BANCO DE SANTA FE S.A.	141	4,247	9	585
BANCO JULIO S.A.	15	540	117	4,871
BANCO FINANSUR S.A.	0	0	195	16,066
BANCO COLUMBIA S.A.	42	3,949	82	3,950
BANCO DE SAN JUAN S.A.	67	1,015	47	750
NUEVO BANCO DE ENTRE RIOS S.A.	82	1,810	8	320
BANCO CMF S.A.	34	3,400	66	5,663
BANCO MERIDIAN S.A.	0	0	77	3,946
NUEVO BANCO DEL CHACO S.A.	30	512	5	250
BANCO MUNICIPAL DE ROSARIO	6	71	16	1,101
BANCO MARIVA S.A.	0	0	12	1,069
BANCO PROVINCIA DEL NEUQUEN S.A.	6	377	4	255
BANCO DE SANTA CRUZ S.A.	0	0	6	350
BANCO DEL CHUBUT S.A.	7	594	65	3,370
BANCO PATAGONIA S.A.	1	85	0	0
BANCO SAENZ S.A.	0	0	7	620
METROPOLIS CIA. FINANC	0	0	5	400
Total	44,374	2,492,038	35,071	2,042,199

Tabla correspondiente al periodo Julio 2013 - Diciembre 2015