

PINTADO DE MUROS CON RECUPLAST FRENTES
LLEGANDO HASTA 120 CM EN CARA EXTERIOR

JUNTA DE DILATACION DEL CONTRAPISO
CON REFUERZO DE MEMBRANA GEOTEXTIL

JUNTA DE DILATACION DEL REVESTIMIENTO
(BITUMEN ASFALTICO)

BALOSA CERAMICA 20 X 20 CM

ADHESIVO TIEPO KL-ALUCL

CARPETA DE ASIENTO

MEMBRANA HIDRAULICA CON TERMINACION
GEOTEXTIL TIPO DORIFLEX CUB-50

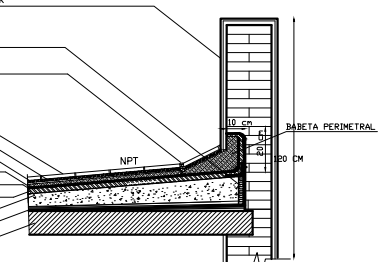
IMPERMEABILIZACION

CARPETA HIDROFUGA esp. min. 3CM

CONTRAPISO ALIVIANADO




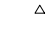
BARRERA DE VAENR

LOSA EXISTENTE



DETALLE IMPERMEABILIZACION DE AZOTEAS TRANSITABLES

REFERENCIAS

-  Techos existentes en chapa
-  Demoler y retirar la aislacion existente hasta llegar a la losa estructural
-  Ejecutar impermeabilizacion tipo "A" en azotea
-  Ubicacion de los embudos existentes de desague

NOTA : Se correjiran los niveles a modo de optimizar las pendientes hacia los embudos.

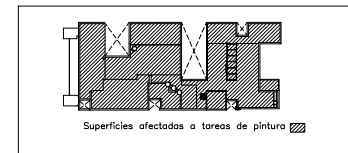


Foto Sector A



Foto Sector A



Foto Sector B



Foto Sector B

NOTA: -TODAS LAS MEDIDAS SE VERIFICARAN EN OBRA.-

B.C.R.A.

PLANO : EDIFICIO SAN MARTIN 235

IMPERMEABILIZACION DE AZOTEAS

Archivo **1**

Visado Escala 1:200
Fecha OCT 2018